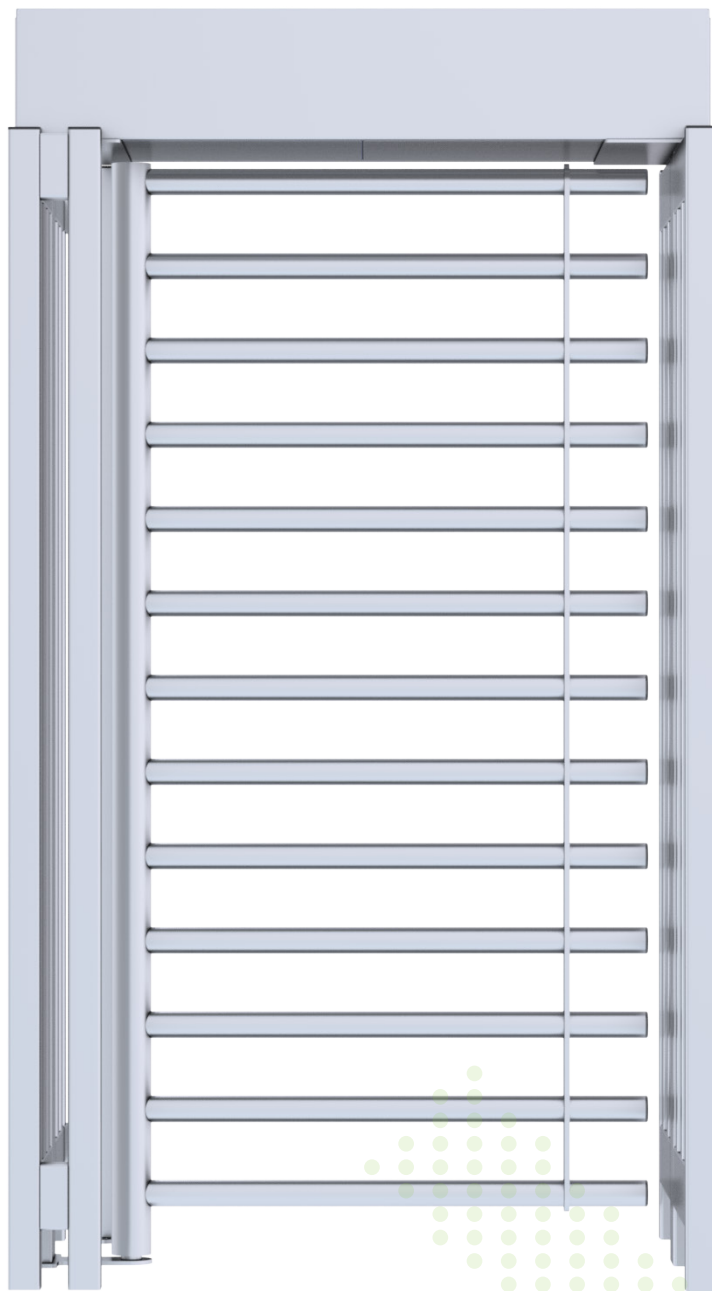


BS-T MS-100 / 180 / 102

Die robusten und Wasserabweisenden Drehflügeltüren eignen sich besonders für die Außenabsicherung von Arealen und Gebäuden. Können in Kombination mit mannshohen Drehkreuzen aufgestellt werden und ermöglichen einen barrierefreien Zugang oder können für den Materialtransport genutzt werden. Bi- direktional und logisch gesteuert. Die motorisch betriebene Drehflügeltür ist in drei Durchgangsbreiten erhältlich. Sichtflächen aus Edelstahl oder in Stahl feuerverzinkt und Pulverbeschichtet.



BS-T MS-100 / 180 / 102

MERKMALE

- Motorisierte Fußgängertür in voller Höhe (bi- directional)
- Portal und Gehäuse aus Stahl
- Im Standard mit jeweils 13 stabförmigen Sperrholmen mit Kunststoffkappen an jedem Abschnitt des Rotors. Durchmesser Arme 51mm
- Steuerung in der Anlage integriert
- Ein- oder Zweirichtungsbetrieb
- Komplett montierte oder zerlegte Lieferung als Bausatz für einen einfacheren Transport oder für schwer zugängliche Stellen.
- Abschließbare Wartungsklappe mit oberer und seitlicher Öffnung für eine einfache Wartung und Installation in Bereichen mit niedriger Deckenhöhe.
- Logikgesteuerte Schnittstelle, bi- richtionaler Betrieb

NOTFALL & STROMAUSFALL

Im Falle eines Stromausfalls oder Notfalls, wird der Rotor entriegelt und das Drehkreuz gibt den Durchgang in beiden Richtungen frei (freidrehend). Der Rotor setzt sich automatisch zurück, wenn der Notfallsignal stoppt oder die Stromversorgung wieder eingeschaltet wird.

TECHNISCHE SPEZIFIKATIONEN

Konstruktion: Stahl

Durchgangsbreite: 1000 / 1800 mm je nach Model.

Gewicht: 200 / 350 Kg

Betriebsspannung: 100 - 240 VAC, 50/60 Hz

Logikspannung: 24V DC

Stromverbrauch Ruhemodus: 12 W

Betriebstemperatur: -10 ° / +70 °

IP- Schutz: Gehäuse IP54 / Logik-Controller & Netzteil IP65

MATERIALOPTIONEN

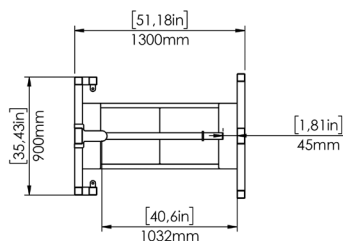
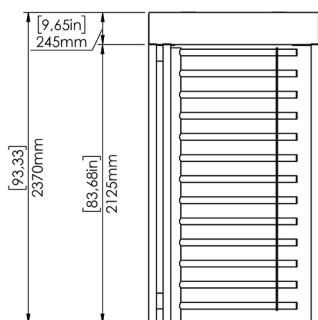
- Alle Teile aus Stal, feuerverzinkt
- Alle Teile aus Stahl, feuerverzinkt und Kunststoffbeschichtet in RAL Farben
- Alle Teile aus Edelstahl AISI 304
- Alle Teile aus Edelstahl AISI 316
- Türflügelkreuz aus Edelstahl AISI 304, Rahmen und Wartungsklappe aus verzinktem Stahl und Kuststoffbeschichtet in RAL Farben

ACCESSORIES:

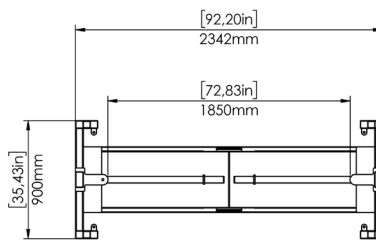
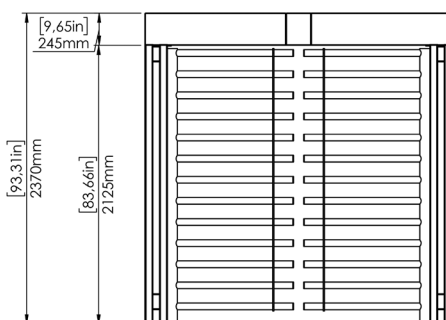
- Montageplatte für Kartenlesegeräte
- Konsole für ZUKO
- LED Deckenleuchte
- LED Statusanzeige
- Heizelement für - 40°
- Dach mit Trapezblech und Regenwasserauslass
- Mobile Bodenplatte aus geripptemstahl zur Montage des Einzel-Drehkreuz.
- Fundamentrahmen
- Back-up Batterie 7A
- Optionen für die Integration des Zutrittskontrollers (bitte wenden Sie sich an Ihren Kundenbetreuer, um eine vollständige Liste der Optionen und Zubehörteile zu erhalten)

	MS-100	MS-180	MS-102
Rotor:	Türflügelkreuz aus 3 Querschnittsrohrsäulen mit jeweils 13 stabförmigen Sperrholmen mit 51 mm Durchmesser pro Abschnitt.	Türflügelkreuz aus 3 Querschnittsrohrsäulen mit jeweils 13 stabförmigen Sperrholmen mit 51 mm Durchmesser pro Abschnitt.	Türflügelkreuz aus 3 Querschnittsrohrsäulen mit jeweils 13 stabförmigen Sperrholmen mit 51 mm Durchmesser pro Abschnitt.
Komplette Einheitenhöhe:	2370 mm / 93,31" (Standard) 2460 mm / 96,85" (Motorbetriebener Mechanismus)	2370 mm / 93,31" (Standard) 2460 mm / 96,85" (Motorbetriebener Mechanismus)	2370 mm / 93,31" (Standard) 2460 mm / 96,85" (Motorbetriebener Mechanismus)
Portalbreite:	1300 mm / 51,18"	2342 mm / 92,20"	1500 mm / 59,06"
Durchgangshöhe:	2125 mm / 83,66"	2125 mm / 83,66"	2125 mm / 83,66"
Durchgangsbreite:	1032 mm / 40,16"	1850 mm / 72,83"	1044 mm / 41,10"

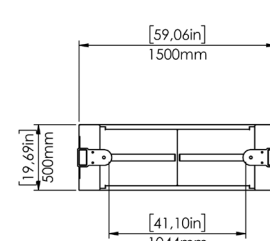
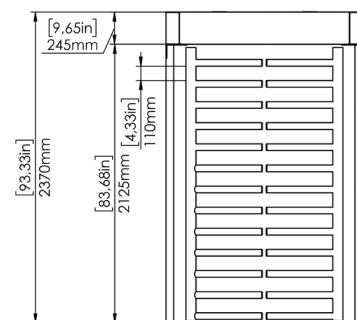
MS-100



MS-180



MS-102



Optionen



A-1



Montageplatte für
Kartenlesegeräte

E



Seitliche Paneele aus Füllstäben
in Edelstahl optional aus
gehärtetem Glas

A-2



Konsole für ZUKO
100 x 100 mm with 60 mm Tiefe
60 x 160 mm with 60 mm Tiefe
150 x 200 mm with 60 mm Tiefe
Kundenspezifische

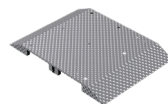


Heizelement für - 40°

B

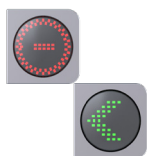


LED Deckenleuchte

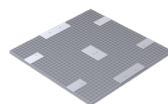


Mobile Bodenplatte aus
geripptem Stahl zur Montage
des Einzel-Drehkreuz.

C



LED Statusanzeige

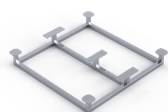


Gitterrostplatte für mannshohe
Drehkreuze

D-1

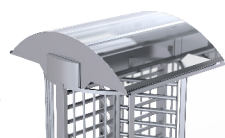


Dach mit Trapezblech und
Regenwasserauslass



Fundamentrahmen

D-2



Polycarbonat-Baldachin /
Vordach