

Installation instructions and warnings
 Istruzioni ed avvertenze per l'installazione
 Instructions et recommandations pour l'installation
 Instrucciones y advertencias para la instalación
 Anleitung und Hinweise zur Installation
 Instrukcje i zalecenia dotyczące montażu
 Instructies en waarschuwingen voor de installatie

IST283R02.4862 - Rev. 00 - 18-12-2009

Nice

ENGLISH

1 - SAFETY PRECAUTIONS AND WARNINGS

Important! - Important instructions for safety; please adhere to these instructions and store them for maintenance or disposal of the product.

Important! - The product installation should be carried out by qualified staff in compliance with existing laws and regulations and with the instructions provided in this manual.

Important! - Comply with the following warnings: ■ Turn the power supply of the WLT off before carrying out any electrical connection. ■ Comply with the IP rating level by using Or gaskets where required. ■ Do not place anything on top of the product as this could cause it to overheat.

2 - PRODUCT DESCRIPTION AND INTENDED USE

WLT is a multi-purpose lamp that utilises very high efficiency led lights. The product can be installed on a horizontal or vertical surface or directly over the Nice "Walky" gearmotor; the direction of the light source can be changed to obtain a diffuse light (fig. 5a) or a directional light beam (fig. 5b). WLT can work as a flashing emergency light or courtesy light, depending on the control unit it is connected to. The twilight function - which turns the light off when there is sufficient natural light - can be activated on this product; this avoids any waste of energy (fig. A - the function is deactivated as standard. **Note** - the function can be activated only if the electrical board is installed in the position shown in fig. 5b). **Any other use is incorrect and forbidden!**

3 - CHECKS TO BE CARRIED OUT BEFORE INSTALLATION

Make sure that the surface chosen for the installation of this product is solid and guarantees a stable fixing.

4 - PRODUCT INSTALLATION

To install WLT on the upper part of the Nice "Walky" gearmotor, please refer to the gearmotor instruction manual.

To install the product on a horizontal or vertical surface, please follow the installation steps shown in figures 1 to 8, making sure the right sequence is followed and the following warnings are adhered to:

- In fig. 2 - the arrow shown on the base must be facing down.
- In fig. 5a, 5b - the electrical board must be positioned on the pin according to its intended use (diffuse light = fig. 5a; directional beam light = fig. 5b). In fig. 5b the beam of light can be directed by blocking the board in one of the holes on the base.
- In fig. 6 - (wiring supplied to be used exclusively for connection to the Nice "Walky" gearmotor). Use electrical wires with a 1mm max diameter; stretch the wires out well, cut the redundant part and position it so that it does not create any shadow; pay attention also to the light sensor placed on the back of the electrical board.
- In fig. 7 - the arrow on the cover and the one on the base should align. Make sure that the 4 teeth on the base lock in the internal slots of the cover.

5 - DISPOSAL OF THE PRODUCT

This product constitutes an integral part of the automation system, therefore it must be disposed of along with it.

As in installation, also at the end of product lifetime, the disassembly and scrapping operations must be performed by qualified personnel.

This product is made up of different types of material, some of which can be recycled while others must be disposed of. Seek information on the recycling and disposal systems envisaged by the local regulations in your area for this product category.

Caution! - some parts of the product may contain pollutant or hazardous substances which, if disposed of into the environment, may cause serious damage to the environment or physical health.

As indicated by the symbol on the left, disposal of this product in domestic waste is strictly prohibited. Separate the waste into categories for disposal, according to the methods envisaged by current legislation in your area, or return the product to the retailer when purchasing a new version.

Caution! - Local legislation may envisage serious fines in the event of abusive disposal of this product.



ITALIANO

1 - PRECAUZIONI E AVVERTENZE PER LA SICUREZZA

Attenzione! - Istruzioni importanti per la sicurezza. Rispettare queste istruzioni e conservarle per facilitare interventi futuri di manutenzione e di smaltimento del prodotto.

Attenzione! - L'installazione del prodotto deve essere effettuata da personale qualificato, nel rispetto di leggi e norme vigenti, e delle istruzioni contenute in questo manuale.

Attenzione! - Rispettare le seguenti avvertenze: ■ Prima di effettuare i collegamenti elettrici, togliere l'alimentazione al dispositivo che alimenterà WLT. ■ Rispettare il grado di protezione IP, utilizzando le guarnizioni Or dove sono previste. ■ Non appoggiare oggetti sopra al prodotto perché ciò può causare surriscaldamento.

2 - DESCRIZIONE DEL PRODOTTO E DESTINAZIONE D'USO

WLT è una lampada multifunzione che utilizza dei Led ad altissima efficienza. Il prodotto può essere installato su un piano orizzontale o verticale, oppure direttamente sopra il motoriduttore "Walky" di Nice; la fonte luminosa può essere orientata per ottenere una luce diffusa (fig. 5a) oppure una luce a fascio direzionale (fig. 5b). WLT può funzionare come luce di segnalazione lampeggiante o luce di cortesia, secondo la centrale di comando a cui è collegata. Sul prodotto può essere attivata la funzione crepuscolare che prevede lo spegnimento della lampada quando c'è sufficiente luminosità ambientale; questo evita sprechi di energia (fig. A - di fabbrica la funzione è disattivata. **Nota** - la funzione può essere attivata solo se la scheda elettrica viene installata nella posizione di fig. 5b). **Ogni altro uso è improprio e vietato!**

3 - VERIFICHE PRIMA DELL'INSTALLAZIONE

Accertarsi che la superficie prescelta per l'installazione del prodotto sia solida e idonea a garantire un fissaggio stabile.

4 - INSTALLAZIONE DEL PRODOTTO

Per installare WLT sulla parte superiore del motoriduttore "Walky" di Nice, fare riferimento al manuale istruzioni del motoriduttore.

Per installare il prodotto su un piano orizzontale o verticale, seguire le fasi d'installazione mostrate nelle fig. da 1 a 8, rispettando la sequenza indicata e le seguenti avvertenze:

- per la fig. 2 - la freccia presente sulla base deve essere rivolta verso il basso.
- per la fig. 5a, 5b - la scheda elettrica deve essere posizionata sul perno della base secondo l'utilizzo desiderato (luce diffusa = fig. 5a; luce a fascio direzionale = fig. 5b). Nella fig. 5b il fascio luminoso si può orientare, incastrando la scheda in uno dei fori predisposti sulla base.
- per la fig. 6 - (cablaggio in dotazione da utilizzare esclusivamente per il collegamento al motoriduttore "Walky" di Nice). Utilizzare fili elettrici con diametro massimo di 1 mm; distendere bene i fili, tagliare la parte superflua e posizzionarli in modo che non creino ombre; attenzione anche al sensore luce posizionato sul retro della scheda elettrica.
- per la fig. 7 - far coincidere tra loro la freccia presente sul coperchio con quella presente sulla base. Accertarsi che i 4 denti presenti sulla base si incastrino nelle scanalature interne del coperchio.

5 - SMALTIMENTO DEL PRODOTTO

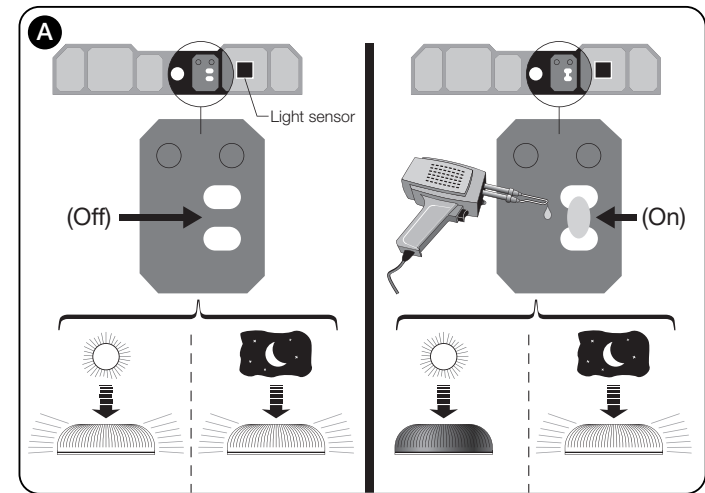
Questo prodotto è parte integrante dell'automazione, e dunque, deve essere smaltito insieme con essa.

Come per le operazioni d'installazione, anche al termine della vita di questo prodotto, le operazioni di smantellamento devono essere eseguite da personale qualificato.

Questo prodotto è costituito da vari tipi di materiali: alcuni possono essere riciclati, altri devono essere smaltiti. Informatevi sui sistemi di riciclaggio o smaltimento previsti dai regolamenti vigenti sul vostro territorio, per questa categoria di prodotto.

Attenzione! - alcune parti del prodotto possono contenere sostanze inquinanti o pericolose che, se disperse nell'ambiente, potrebbero provocare effetti dannosi sull'ambiente stesso e sulla salute umana. Come indicato dal simbolo a lato, è vietato gettare questo prodotto nei rifiuti domestici. Eseguire quindi la "raccolta separata" per lo smaltimento, secondo i metodi previsti dai regolamenti vigenti sul vostro territorio, oppure riconsegnare il prodotto al venditore nel momento dell'acquisto di un nuovo prodotto equivalente.

Attenzione! - i regolamenti vigenti a livello locale possono prevedere pesanti sanzioni in caso di smaltimento abusivo di questo prodotto.



EN / IT - DICHIARAZIONE CE DI CONFORMITÀ EN / IT - DECLARATION OF CONFORMITY

Nota - Il contenuto di questa dichiarazione corrisponde a quanto dichiarato nel documento ufficiale depositato presso la sede di Nice S.p.a., e in particolare, alla sua ultima revisione disponibile prima della stampa di questo manuale. Il testo qui presente è stato riadattato per motivi editoriali. Copia della dichiarazione originale può essere richiesta a Nice S.p.a. (TV) I.

Note: The contents of this declaration correspond to the declarations contained in the official document on file at the headquarters of Nice S.p.a., in particular the latest revision available prior to printing of this manual. This text has been re-adapted for publishing purposes. A copy of the original declaration can be requested from Nice S.p.a. (TV) I.

Numero Number: 323/WLT Revisione Revision: 0

Il sottoscritto Luigi Paro, in qualità di Amministratore Delegato, dichiara sotto la propria responsabilità che il prodotto:

The undersigned Lauro Buoro, as Managing Director, declares on his own responsibility that the product:

Nome produttore Name of manufacturer: NICE s.p.a.;

Indirizzo Address: Via Pezza Alta 13, Z.I. Rustignè, 31046 - Oderzo (TV) Italy;

Tipo Type: Luce multifunzione Multi-purpose light;

Modelli Models: WLT

risulta conforme a quanto previsto dalle seguenti direttive comunitarie, così come modificate dalla Direttiva 93/68/CEE del consiglio del 22 Luglio 1993:

is also compliant with the provisions of the following EC directives, as modified by Directive 93/68/EEC of the council of 22 July 1993:

- 2004/108/CEE (ex direttiva 89/336/CEE) DIRETTIVA 2004/108/CE DEL PARLAMENTO EUROPEO E DEL CONSIGLIO del 15 dicembre 2004 concernente il ravvicinamento delle legislazioni degli Stati membri relative alla compatibilità elettromagnetica e che abroga la direttiva 89/336/CEE, secondo le seguenti norme: EN 61000-6-2:2005; EN 61000-6-3:2007
- 2004/108/EEC (ex-directive 89/336/EEC) DIRECTIVE 2004/108/EC OF THE EUROPEAN PARLIAMENT AND OF THE COUNCIL of 15 December 2004 concerning standardization of the legislation of member states on electromagnetic compatibility, which repeals 89/336/EEC EN 61000-6-2:2005; EN 61000-6-3:2007

Oderzo, 10 giugno 2009

Oderzo, 10th June 2009

Luigi Paro
 (Amministratore Delegato)
 (Managing Director)

EN - PRODUCT TECHNICAL SPECIFICATIONS

- **Nominal voltage:** 12 ÷ 24 V \pm / \sim (maximum voltage 40V \pm ; 30V \sim).
- **Power consumption:** 90mA at 24V \pm ; 140mA at 24V \sim ; 190mA at 12V \pm ; 230mA at 12V \sim .
- **Led:** average life of 70,000 hours.
- **Functions:** twilight.
- **Insulation:** Class III.
- **Protection rating:** IP 44.
- **Operating temperature:** from -20°C to +50°C.
- **Size:** $\varnothing = 88,7 \times h = 21,7$ mm.
- **Weight:** 60 g.

NOTE: • All technical specifications are referred to a room temperature of 20°C ($\pm 5^\circ$ C). • Nice S.p.a. reserves the right to make any changes deemed necessary to the product at any time while maintaining the same functions and intended use.

IT - CARATTERISTICHE TECNICHE DEL PRODOTTO

- **Tensione nominale:** 12 ÷ 24 V \pm / \sim (tensione massima 40V \pm ; 30V \sim).
- **Assorbimento:** 90mA a 24V \pm ; 140mA a 24V \sim ; 190mA a 12V \pm ; 230mA a 12V \sim .
- **Led:** vita media di 70.000 ore.
- **Funzioni:** luce crepuscolare.
- **Isolamento:** Classe III.
- **Grado di protezione:** IP 44.
- **Temperatura di funzionamento:** da -20°C a +50°C.
- **Dimensione:** $\varnothing = 88,7 \times h = 21,7$ mm.
- **Peso:** 60 g.

NOTE: • Tutte le caratteristiche tecniche riportate, sono riferite ad una temperatura ambientale di 20°C ($\pm 5^\circ$ C). • Nice S.p.a. si riserva il diritto di apportare modifiche al prodotto, in qualsiasi momento lo riterrà necessario, mantenendone le stesse funzionalità e destinazione d'uso.

