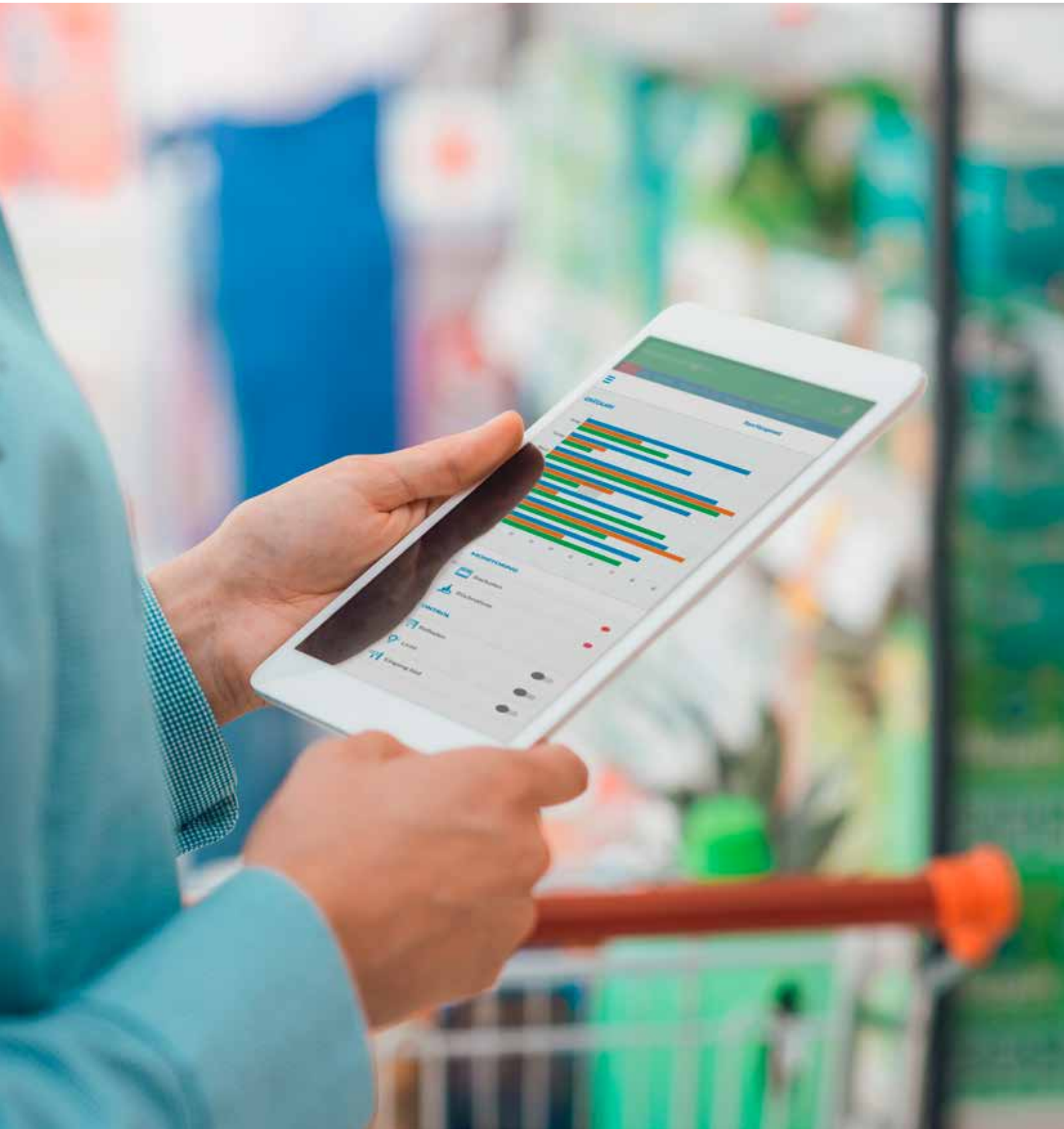


wanzl connect®

Macht den stationären Handel digital



Das Einkaufen von morgen beginnt heute

■ Was macht einen guten Einzelhändler zu einem sehr guten Einzelhändler? Er kennt seine Kunden und deren Wünsche und hat alle Abläufe in seiner Filiale perfekt auf diese ausgerichtet.

Damit dies künftig noch einfacher möglich ist, hat Wanzl mit wanzl connect eine softwarebasierte Lösung entwickelt, über die alle Prozesse im Markt gesteuert werden können. So können die Abläufe in der Filiale optimiert werden und ihr Personal kann dort eingesetzt werden, wo es gebraucht wird – am Kunden.

Ein weiterer Vorteil: Stationäre Händler kennen Ihren Kunden heute zwar persönlich und wissen dennoch weniger über ihn als jeder anonyme Online-Shop.

Mit wanzl connect wird es möglich über das Smartphone des Kunden Informationen zu sammeln, um zu erfahren, was der Kunde will, bevor er den Markt betritt. Damit lassen sich Angebote direkt auf den Kunden zuschneiden.





wanzl connect®



Inventory Monitoring

■ Der Einkaufswagen oder Handkorb als ständiger Begleiter des Kunden im Markt ist zukünftig mit einem RFID-Tag ausgerüstet und transportiert nicht nur Waren, sondern liefert dem Händler wichtige Informationen über seine Position im Markt und sein Nutzungsverhalten: durchschnittliche Einkaufszeiten, Aufenthaltsdauer vor bestimmten Regalen, Wartungsempfehlungen und vieles mehr. Gleichzeitig kann neben dem Generieren von Nutzerdaten auch der Diebstahl von Waren oder des Wagens selbst verhindert werden.

Dank zusätzlicher Verbindung des Einkaufswagens mit dem Smart Phone lassen sich kundenspezifische Informationen gewinnen und personalisierte Coupons im Markt als Kaufanreiz absetzen. So wird die Verweildauer vor gewissen Warengruppen gemessen und durch den Abgleich mit den Daten aus dem Kassensystem zeigt die Conversion Rate, wie interessant ein Artikel tatsächlich ist. Ein weiterer Vorteil: Mittels RFID-Tags können Bestände in den Parkboxen gemessen werden, um so immer genügend Wagen für Ihre Kunden vorrätig zu haben.



Trolley Return



■ Mit Trolley Return kann künftig auf das Münzpfandsystem verzichtet werden, da die Rückgabe der Einkaufswagen über ein Bonussystem gesteuert wird. Dabei sind unterschiedliche Belohnungsmodelle denkbar: Spende für einen guten Zweck, der Ausdruck eines Bons für den nächsten Einkauf oder die Teilnahme an einem Gewinnspiel. Grundsätzlich wird der Wagen von einem RFID-Reader elektronisch erfasst, wenn er in die Parkbox oder Sammelstation zurückgebracht wird.

Automat
mit Bondrucker



Store Management & Analytics



■ Mit dem Store Manager lassen sich alle Daten eines Marktes auf einer Plattform sammeln. Sie ist die softwarebasierte Informations-, Kommunikations- und Schaltzentrale des Filialleiters von morgen. Im Markt werden von verschiedenen Einrichtungsgegenständen Daten erzeugt. Dies gilt sowohl für Wanzl Produkte, wie Einkaufswagen oder Eingangsanlagen, als auch herstellerunabhängig für Geräte und Systeme, wie Lichtsteuerung, Kühlgeräte und Pfandstationen.

Diese Daten laufen in der Wanzl Cloud zusammen und können in Echtzeit auf einem Smart Device (Smartphone, Tablet etc.) dargestellt werden. Produkte können gesteuert, Alarme visualisiert und Daten in standardisierten oder frei wählbaren Reportings analysiert werden.

wanzl connect®

■ Mehr Informationen für bessere Entscheidungen.
 wanzl connect bietet mit seiner softwarebasierten Lösung
 einen modularen Baukasten für Management, Steuerung
 und Analyse aller Prozesse im Markt.

wanzl connect	
Product Produkt	Best.-Nr.
Inventory Monitoring Bestandsüberwachung	98.77071.00-0010
Trolley Management Einkaufswagenmanagement	98.77071.00-0011
Sichert Umsatz und Ertrag. Ständige Verfügbarkeit von Einkaufswagen durch proaktives Management. Liefert Daten zu Laufwegen, Positionen, Uhrzeit und Anzahl an Einkaufswagen, die im und außerhalb des Markts verwendet werden.	
Trolley Return Einkaufswagenrückgabe	98.77071.00-0012
Höherer Kundenkomfort und -bindung. Münzloses Rückgabesystem für Einkaufswagen. Die Rückgabe der Einkaufswagen wird über ein Bonussystem gesteuert welches über unterschiedliche Anreizmodelle abgebildet werden kann.	
Antitheft Goods Diebstahlsicherung Waren	98.77071.00-0013
Reduziert Warenschwund durch Diebstahl. Auffälliges Verhalten im Kassensbereich wird erkannt und umgehend gemeldet.	
Antitheft Basket Diebstahlsicherung Handkorb	98.77071.00-0014
Stoppt den Diebstahl von Handkörben. Werden definierte Bereiche im Markt mit den Handkörben verlassen, wird Alarm ausgelöst.	
Basket Management Handkorbmanagement	98.77071.00-0015
Sichert Umsatz und Ertrag. Ständige Verfügbarkeit von Einkaufskörben durch proaktives Management. Liefert Informationen wo, wann und wie viele Handkörbe im Markt verwendet werden. Noch nicht lieferbar.	
Store Management Filialverwaltung	98.77071.00-0020
LAN Monitoring LAN Überwachung	98.77071.00-0021
Bessere Übersicht. Die durchgehende Bewachung angeschlossener Geräte im Markt wie z.B. Kühltruhen und Leergutautomaten ermöglicht einen schnellen Überblick zum Status und gezielten Eingriff bei Störungen.	
LAN Control LAN Steuerung	98.77071.00-0022
Mehr Kontrolle und Komfort. Steuert via Mobile Device vielfältige Geräte im Markt von den Zutrittssystemen, über Rollläden, Licht, Musik und Checkout Manager.	
Analytics Analytik	98.77071.00-0030
Customer Flow Kundenstrom	98.77071.00-0031
Verlässliche Daten zum Kundenstrom für Marketingaktionen und optimalen Personaleinsatz. Generiert aussagekräftige Daten zur Kundenfrequenz, wie Kundenzahlen absolut und im Durchschnitt, Besucherzahlen im Vergleich, Besucher nach Tageszeit, durchschnittliche Aufenthaltsdauer etc.	
Store Status Filialstatus	98.77071.00-0032
Einfaches Benchmarking. Vergleich und Messung der wichtigsten Indikatoren verschiedener Standorte und Filialen.	
Service Service	98.77071.00-0033
Optimaler Materialeinsatz. Gibt Wartungsempfehlungen für im Markt eingesetztes Inventar wie Einkaufswagen und hilft so Störungen und teure Reparaturen durch proaktive Wartung zu verhindern.	
Recommendation Empfehlung	98.77071.00-0034
Besser unterstützt. Empfehlungen z.B. für die optimale Kassenbesetzung helfen Wartezeiten zu reduzieren und nur dann Personal einzusetzen, wenn es tatsächlich gebraucht wird.	